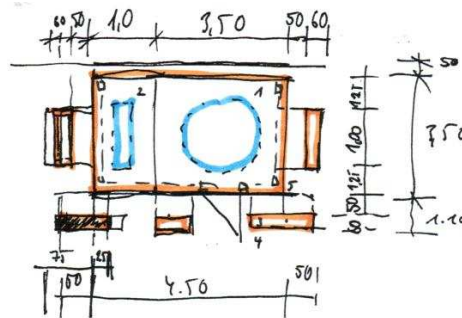
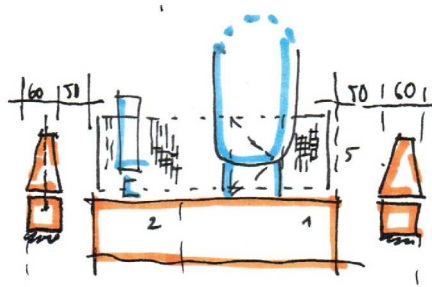
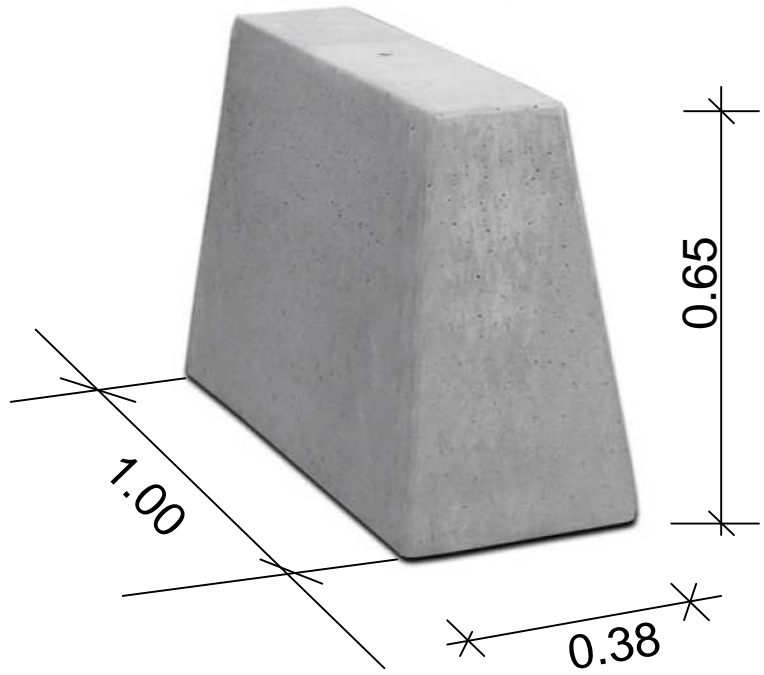


**Anprallschutz mit Trapezsteinen / Ausführung 720 kg pro Element mit TaSiko Befestigung, stat. Nachweis möglich; analog IGV-Empfehlung Stand 2-2017**



**ANFAHRSCHUTZ TRAPEZSTEIN**

Breite: 1000 mm, Länge: 380 mm, Höhe: 650 mm



**ZUBEHÖR**

Quarzsand



Kleber Komponente A



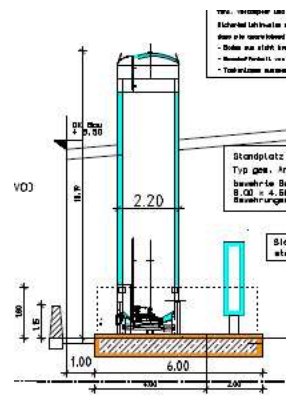
Kleber Komponente B



Reflexfolie mit Pfeilen



Reflexfolie Farben



**FUNDAG**  
Engineering  
Standort Rhein/Main

Dipl.-Ing. FH Andreas Vogt

Rheinstraße 37  
64367 Mühlthal  
Tel. 06151 - 1522095  
Fax 06151 - 1522096

info@fundag.com

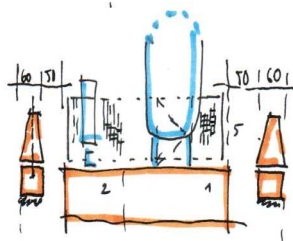
Mob. 0178 - 441 49 75

**Anprallschutz mit Trapezsteinen / Ausführung 720 kg pro Element mit TaSiko Befestigung, stat. Nachweis möglich; analog IGV-Empfehlung Stand 2-2017**



teure Alternative: Betonbarrieren !  
stattdessen:

1.c. Bei einer Betonfahrbahn muss eine Haftzugfestigkeit von min. 1,5 N/ m<sup>2</sup> festgestellt werden. Die Mindestbetongüte liegt bei C 25/30, eine Veränderung der Betongüte durch eventuell geforderte Expositionsklassen liegt im Verantwortungsbereich des örtlichen Planers. Die Bodenpressung bzw. Verdichtung der Tragschicht muss bei min. 150 kN/m<sup>2</sup> liegen. Es dürfen keine Risse in der Betonfläche sein, welche die Eigenschaften des Betons beeinflussen. Das Mindestmaß einer Betonfläche für einen Anfahrsschutzpoller beträgt 3,20 x 1,75 m.

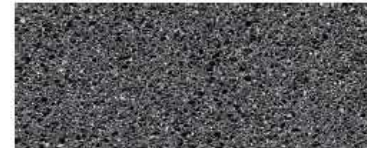


zum Aufsetzen der Trapezsteine wurde von uns die Lösung der Unterlegung von Stellcon-Platten gewählt; damit ist ein statischer Nachweis für evt. auftretende Anpralllasten rechnerisch möglich -> ( der aber u.E. für Druckbehälter baurechtlich nicht erf. ist )

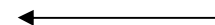
Pflastersteine



Asphalt



Beton



**FUNDAG**

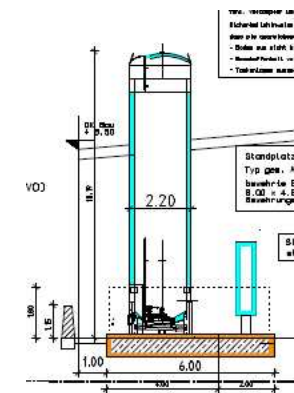
Engineering  
Standort Rhein/Main

Dipl.-Ing. FH Andreas Vogt

Rheinstraße 37  
64367 Mühlthal  
Tel. 06151 - 1522095  
Fax 06151 - 1522096

info@fundag.com

Mob. 0178 – 441 49 75



**Anprallschutz mit Trapezsteinen / Ausführung 720 kg pro Element mit TaSiko Befestigung, stat. Nachweis möglich; analog IGV-Empfehlung Stand 2-2017**

[www.fundag.com](http://www.fundag.com)



**Planung aus Auslegung erforderlich !**

06151 – 15 22 095 Fundag – A.Vogt

[info@fundag.com](mailto:info@fundag.com)



**Anprallschutz mit Trapezsteinen / Ausführung 720 kg pro Element mit TaSiko Befestigung, stat. Nachweis möglich; analog IGV-Empfehlung Stand 2-2017**

[www.fundag.com](http://www.fundag.com)



**Planung aus Auslegung erforderlich !**

06151 – 15 22 095 Fundag – A.Vogt

[info@fundag.com](mailto:info@fundag.com)

